

# QUAIS AS DIFICULDADES DE UMA LOCADORA?



ESTE E-BOOK MOSTRA AS  
DIFICULDADES DE UMA LOCADORA  
QUE PODEM SER MINIMIZADAS OU  
RESOLVIDAS COM O SISTEMALOCAR



# DIFICULDADES ABORDADAS NESTE E-BOOK

1ª dificuldade: Gestão dos contratos de locação

2ª dificuldade: Faturamento

3ª dificuldade: Controle de estoque do ativo (bens locáveis)

4ª dificuldade: Gestão das manutenções

5ª dificuldade: Controle financeiro (receitas e despesas)





# INTRODUÇÃO

Uma **locadora** apresenta em seu dia a dia várias operações que obedecem às regras do negócio.

Dentre estas operações podemos destacar: **locação, devolução, substituição, renovação, faturamento e manutenções.**

Algumas locadoras encontram **dificuldades** em uma ou várias destas operações o que conseqüentemente tem impactos negativos no desenvolvimento e crescimento da locadora.



## OBJETIVOS DESTA E-BOOK

Este e-book descreve como o SISTEMALOCAR oferece recursos para minimizar ou resolver estas dificuldades, tendo em vista que o SISTEMALOCAR é um software de gestão desenvolvido especificamente para o mercado RENTAL, ou seja, atende às operações das locadoras e oferece ainda ferramentas de gestão.

1<sup>a</sup>

DIFICULDADE

GESTÃO DOS CONTRATOS DE LOCAÇÃO

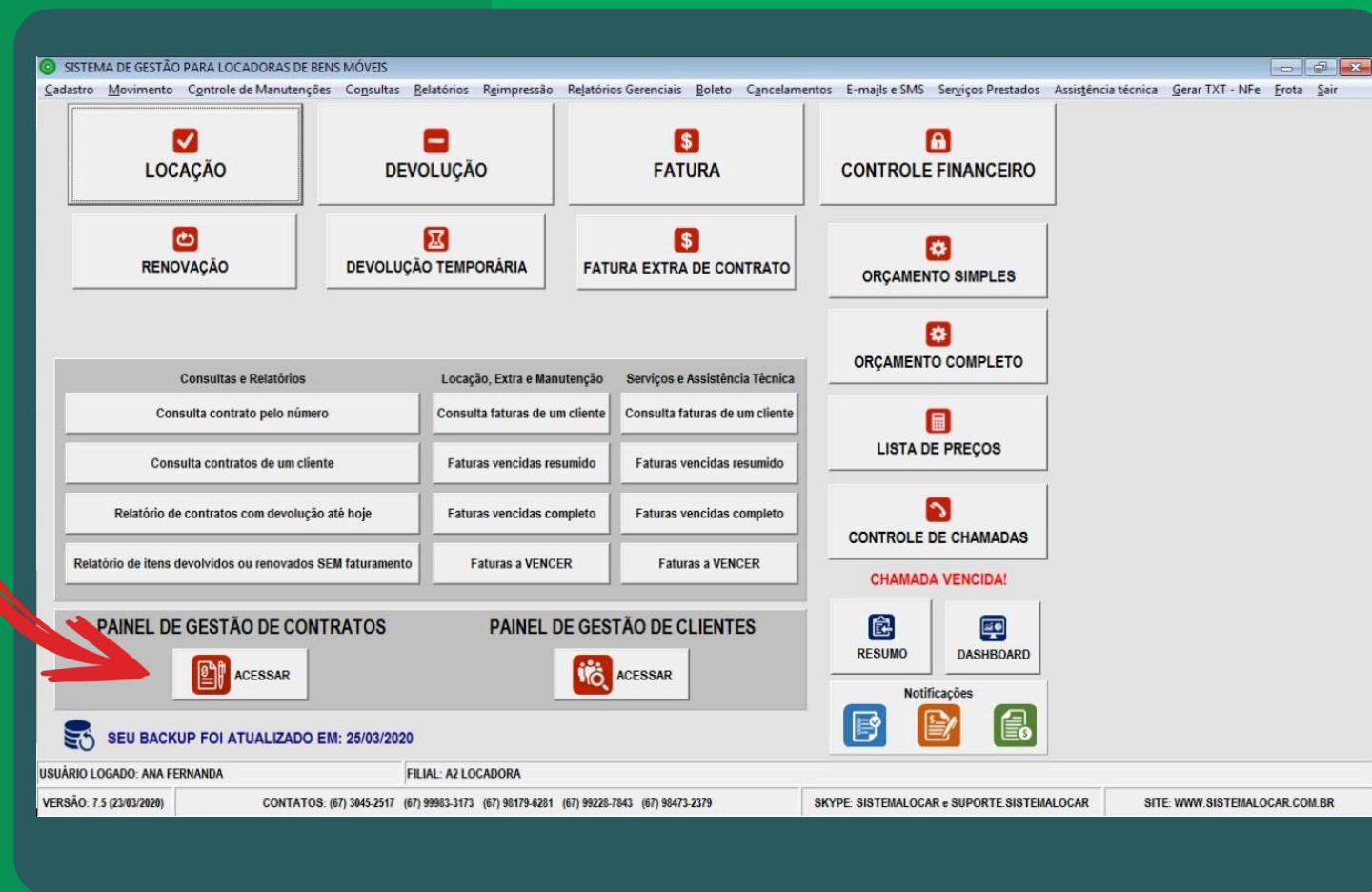


O SISTEMALOCAR permite a confecção de contratos de locação que são documentos com valor judicial e por este motivo devem ser completos, corretos e apresentar direitos, deveres e condições da locadora e do locatário.

Os contratos gerados pelo SISTEMALOCAR podem ser customizados para cada locadora.

Em cada contrato de locação o SISTEMALOCAR permite realizar operações de:

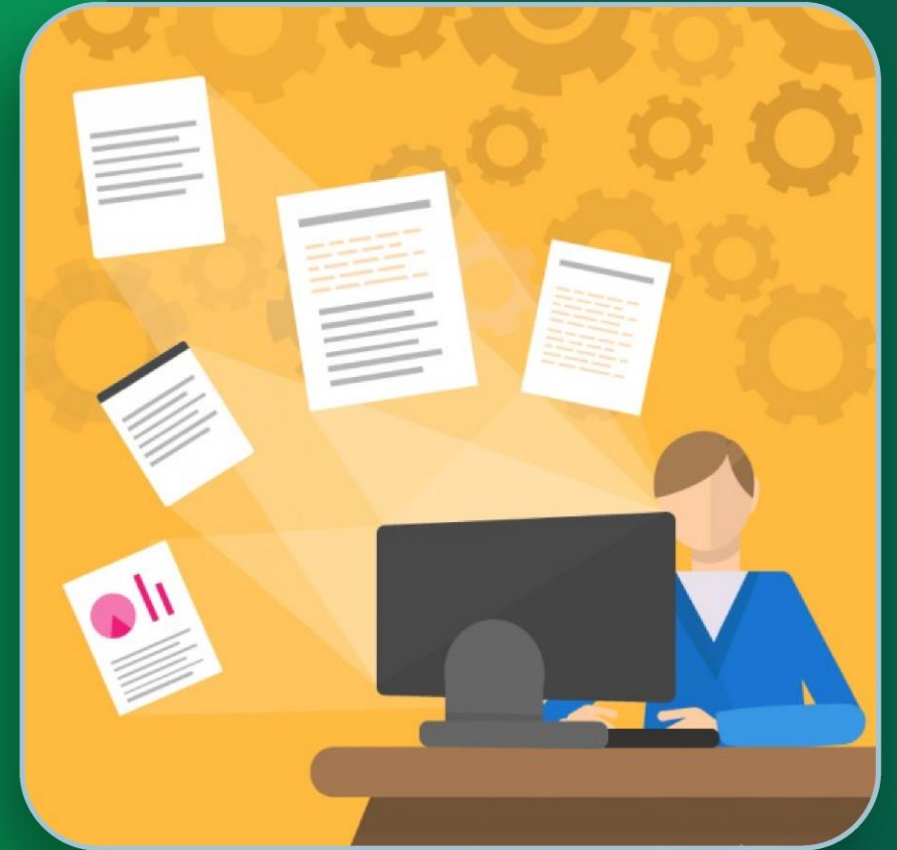
- Renovação
- Substituição
- Devolução
- Faturamento





# SENDO POSSÍVEL AINDA, COM O SISTEMALOCAR, SABER:

- Quais contratos estão vencendo e precisam ser renovados ou devolvidos
- Quais contratos estão sem faturamento
- Quais contratos estão com itens locados
- Quais itens foram devolvidos em cada contrato



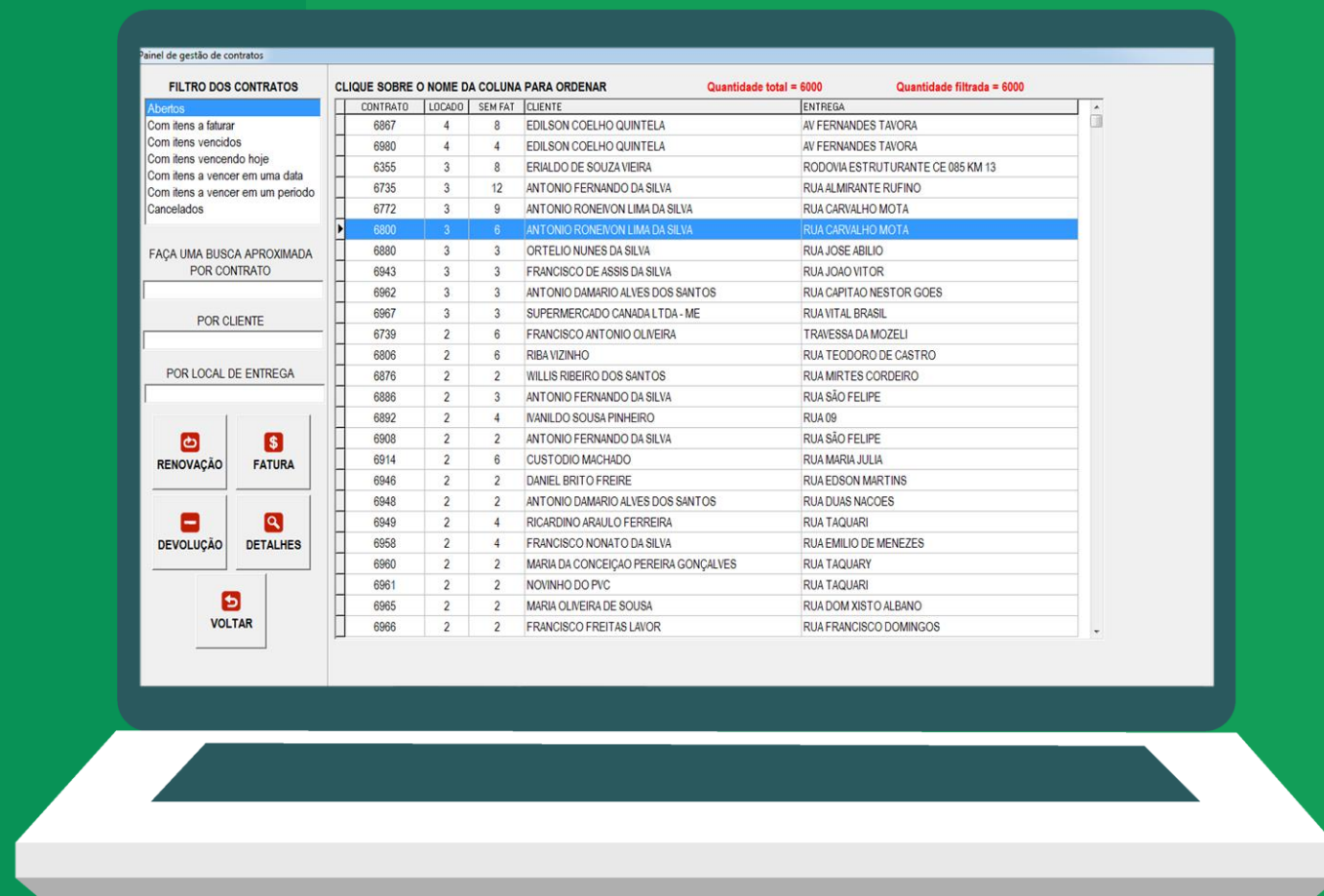
# SENDO POSSÍVEL AINDA, COM O SISTEMALOCAR, SABER:

- Quais os contratos de um cliente
- Quais os contratos de um local de entrega (obra) de um cliente
- Quais as faturas de um contrato
- Quais as substituições de um contrato



# O SISTEMA LOCAR TEM AINDA UMA FERRAMENTA QUE PERMITE FAZER A GESTÃO DOS CONTRATOS EM UMA ÚNICA TELA.

Esta ferramenta está disponível na tela principal do SISTEMA LOCAR e chama-se **PAINEL DE GESTÃO DE CONTRATOS**.



**2<sup>a</sup>**

**DIFICULDADE**

**FATURAMENTO**

## CADA LOCADORA POSSUI UM CRITÉRIO DE FATURAMENTO E SABENDO DISSO O SISTEMALOCAR OFERECE OS TIPOS DESCRITOS A SEGUIR:

- Fatura pelo período contratado (diária, semana, quinzena ou mensal)
- Fatura pelo período utilizado
- Fatura pro-rata
- Fatura por medição (valor mensal dividido por 30 e multiplicado pela quantidade de diárias utilizadas)
- Fatura por horímetro com/sem franquia



Sendo importante salientar que os valores a receber são calculados pelo SISTEMALOCAR, conforme o tipo de faturamento escolhido, o que garante um **faturamento seguro, ágil e sem erros.**

O SISTEMALOCAR está integrado com as principais instituições financeiras o que permite gerar boletos, remessas e retornos de vários bancos.



## Sendo possível ainda, com o SISTEMALOCAR, saber:



- Quais as faturas vencidas (controlando assim a inadimplência)
- Quais as faturas vencendo (enviando notificações via e-mail ou sms)
- Quais os tipos de faturamento mais utilizados (boleto, cartão, dinheiro, ...)

## Sendo possível ainda, com o SISTEMALOCAR, saber:



- Quais os faturamentos emitidos em um período e a que se referem esses faturamentos (locação, extra, serviço ou manutenção)
- Quais as faturas de um cliente
- Quais as faturas de um local de entrega (ou obra)

**Lembrando que o FATURAMENTO alimenta as CONTAS A RECEBER e RECEBIDAS do CONTROLE FINANCEIRO.**

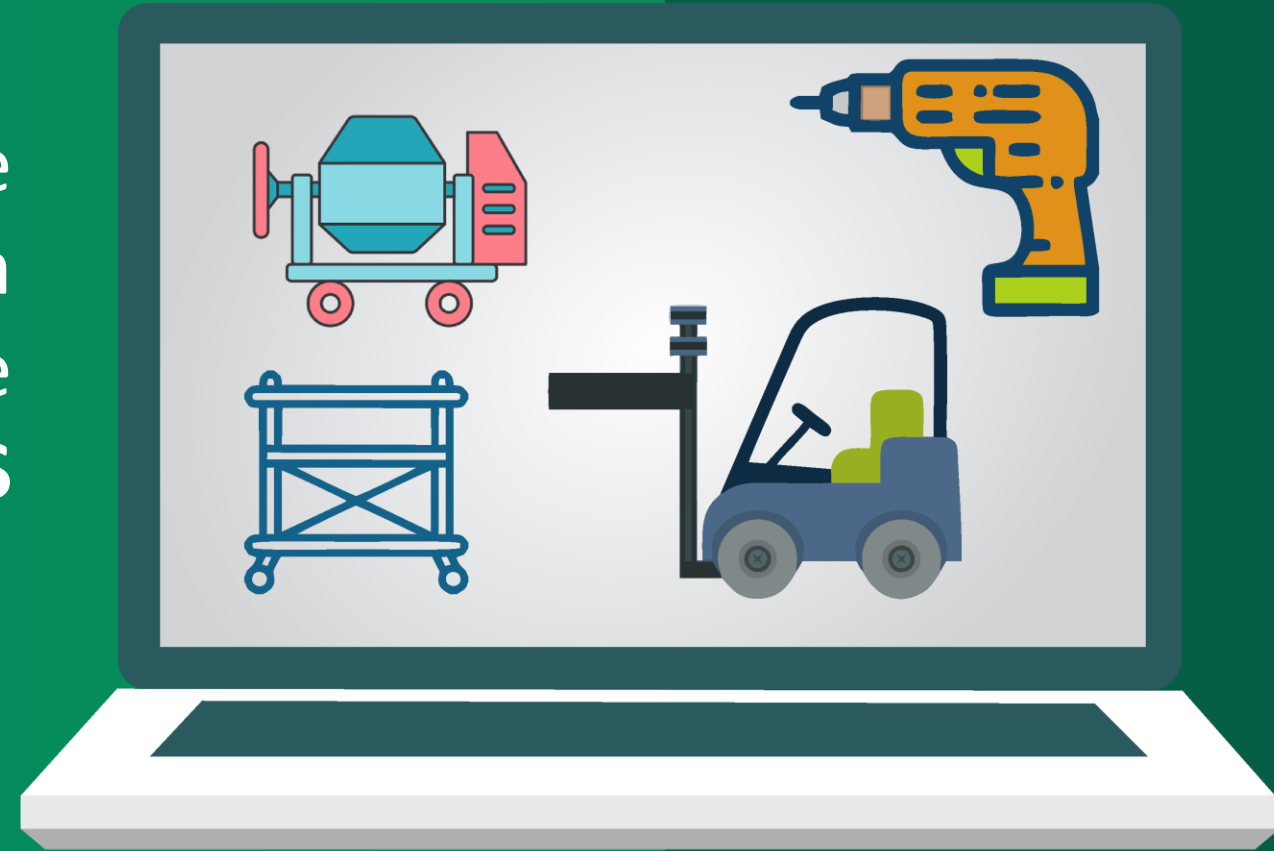


**3<sup>a</sup>**

**DIFICULDADE**

**CONTROLE DE ESTOQUE DO ATIVO  
(BENS LOCÁVEIS)**

O **SISTEMA LOCAR** permite cadastrar os bens locáveis em grupos e cada grupo pode conter **BENS PATRIMONIADOS** ou **NÃO PATRIMONIADOS**.



Nos grupos **PATRIMONIADOS** cada unidade tem uma identificação única e é locada por esta identificação.

Exemplos: betoneira, container, martelo, etc.

Nos grupos **NÃO PATRIMONIADOS** as unidades não são identificadas e as locações são feitas por quantidade.

Exemplos: andaimes, escoras, ponteiros, etc.



Quando um contrato de locação é feito no **SISTEMALOCAR** os bens saem do estoque e só retornam com o processo de devolução ou substituição.

Estes processos garantem o controle efetivo do estoque.



## COM RELAÇÃO AO ESTOQUE DO ATIVO (BENS LOCÁVEIS) É POSSÍVEL SABER:

- Situação de cada grupo com a quantidade de itens locados, disponíveis e em manutenção
- Os contratos onde se encontram as unidades locadas (todas ou de um grupo)



## COM RELAÇÃO AO ESTOQUE DO ATIVO (BENS LOCÁVEIS) É POSSÍVEL SABER:

- O histórico de locação de cada bem patrimoniado
- As unidades que devem retornar em uma data ou período
- Quais unidades estão em manutenção



**4<sup>a</sup>**

**DIFICULDADE**

**GESTÃO DAS MANUTENÇÕES**



A MANUTENÇÃO é um assunto deixado de lado por muitas locadoras, quando na verdade deveria ser uma preocupação pois gera custos relevantes.



# O SISTEMA LOCAR PERMITE FAZER A GESTÃO DE 3 TIPOS DE MANUTENÇÕES:

1. Manutenções dos bens da locadora e custeadas pela própria locadora
2. Manutenções dos bens da locadora e custeadas pelo cliente
3. Manutenções de bens de terceiros (assistência técnica)



# SENDO POSSÍVEL AINDA saber:

- Total das locações e dos gastos com manutenções de cada bem patrimoniado
- Total dos rendimentos com manutenções (faturamento de manutenções)



# SENDO POSSÍVEL AINDA saber:

- Lista de manutenções realizadas
- Aviso de manutenções preventivas
- Controle de estoque de peças utilizadas nas manutenções



**5<sup>a</sup>**

**DIFICULDADE**

**CONTROLE FINANCEIRO  
(RECEITAS E DESPESAS)**



Uma locadora não sobrevive só de receitas, assim, é fundamental ter uma ferramenta que permita classificar e registrar as despesas.

Neste sentido o SISTEMALOCAR oferece um módulo denominado CONTROLE FINANCEIRO, onde é possível fazer a gestão das CONTAS A RECEBER E A PAGAR.



O controle financeiro permite gerar relatórios e demonstrativos que orientam na tomada de decisões.

No SISTEMALOCAR cada locadora pode criar e gerenciar o seu PLANO DE CONTAS (classificação das despesas), o que permite a personalização do controle financeiro.

# ALGUMAS INFORMAÇÕES FINANCEIRAS DISPONÍVEIS SÃO:

- Contas pagas e recebidas
- Contas por fornecedor
- DRE (demonstrativo do resultado do exercício)
- Gestão de contas e centros de custo.



# CONSIDERAÇÕES FINAIS

O SISTEMALOCAR é um software de gestão que permite, além de realizar as operações de uma locadora de forma automatizada, tomar decisões com base em informações geradas de forma rápida e segura.

Dentre as ferramentas de gestão destacam-se:

1. Gerente virtual
2. Dashboard
3. Relatórios gráficos e gerenciais
4. Painel de gestão de contratos
5. Painel de gestão de clientes



**SISTEMA**  
**LOCAR**  
SOFTWARE PARA GESTÃO DE  
LOCADORAS DE BENS MÓVEIS



# CONTATOS



WHATSAPP: 67 98473-2379



FIXO: (67) 3045-2517



CONTATO@SISTEMALOCAR.COM.BR



[youtube.com/sistemalocar](https://www.youtube.com/sistemalocar)



[facebook.com/sistemalocar](https://www.facebook.com/sistemalocar)



[instagram.com/sistemalocar](https://www.instagram.com/sistemalocar)



**NÃO PERCA ESSA OPORTUNIDADE  
DE MELHORAR AINDA MAIS A SUA EMPRESA**



**CLIQUE PARA SOLICITAR  
ORÇAMENTO E DEMONSTRAÇÃO GRÁTIS**



**CLIQUE PARA SOLICITAR  
TESTE DE 30 DIAS GRÁTIS**



**SISTEMA**  
**LOCAR**

**SOFTWARE PARA GESTÃO DE  
LOCADORAS DE BENS MÓVEIS**